

신림선 도시철도

수익시설(상가) 임대 관련
임대대상 상세내역 및 위치도

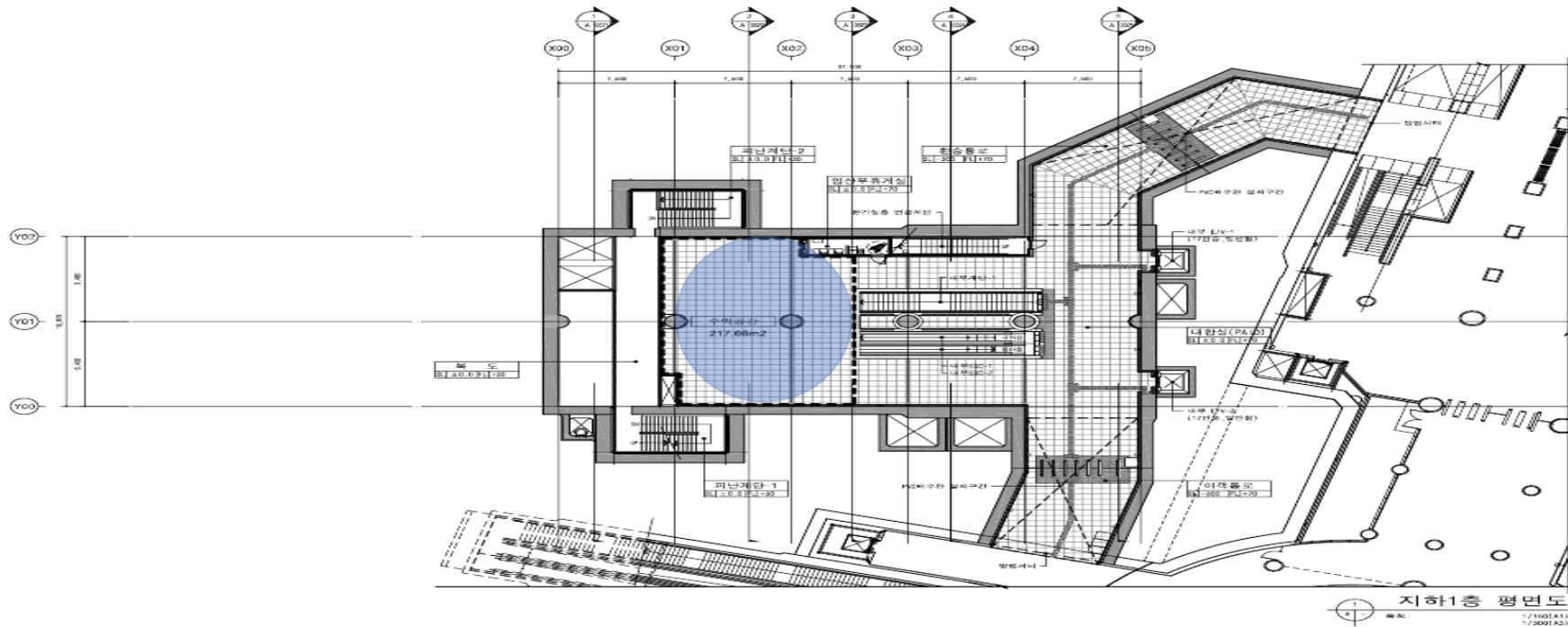
남서울경전철(주)

◎ 면적상세

구 분	역사명	면적(m ²)	평수	비고
101	샛강역	217.66	65.95	PAID ZONE
102	대방역	10.57	3.2	
103	서울지방병무청역	91.23	27.64	
106	보라매병원역	26.32	7.97	
107	당곡역	48.68	14.75	
111	관악산역	204.58	61.99	
합 계		599.04	181.5	

◎ 임대시설물 현황

임대시설물	면적(m ²)	기초금액(VAT포함) 총액(5년)	비고
셋강역 상가	217.66	574,622,400원	PAID ZONE



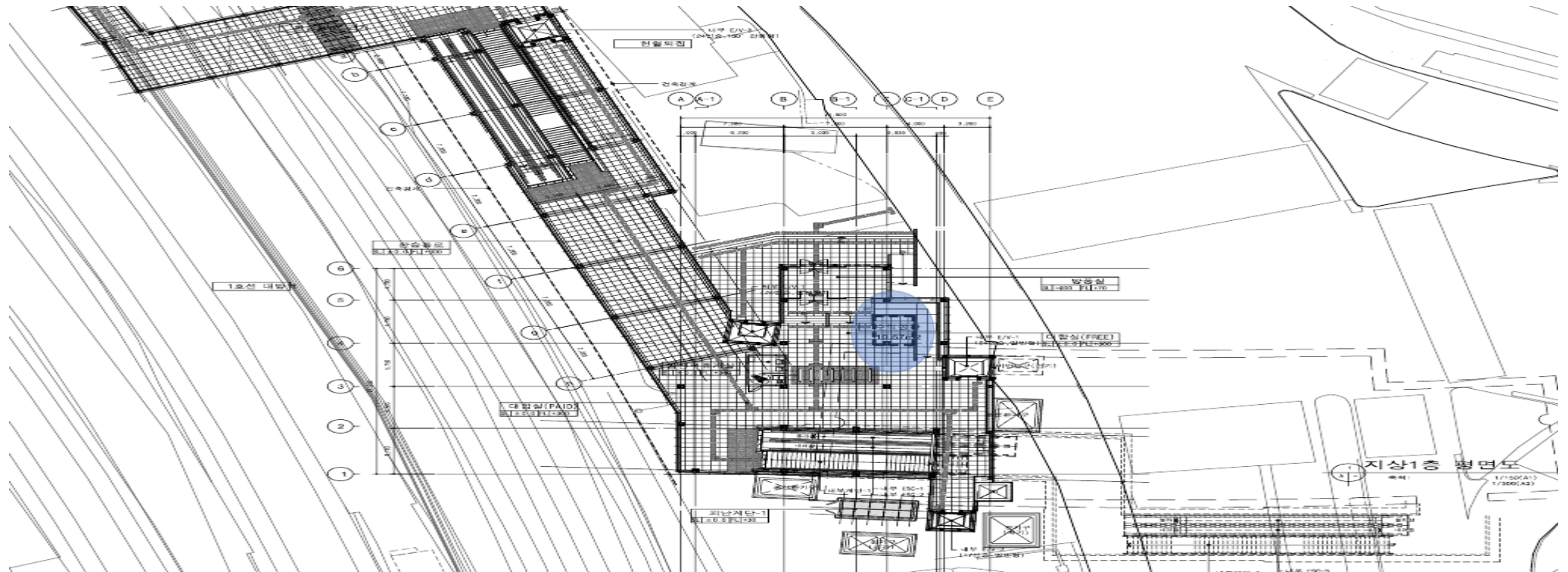
셋강역 상가 사진



*상가 공간에 설치된 시설물은 임대 개시 전 철거 예정

◎ 임대시설물 현황

임대시설물	면적(m ²)	기초금액(VAT포함) 총액(5년)	비고
대방역 상가	10.57	27,904,800원	

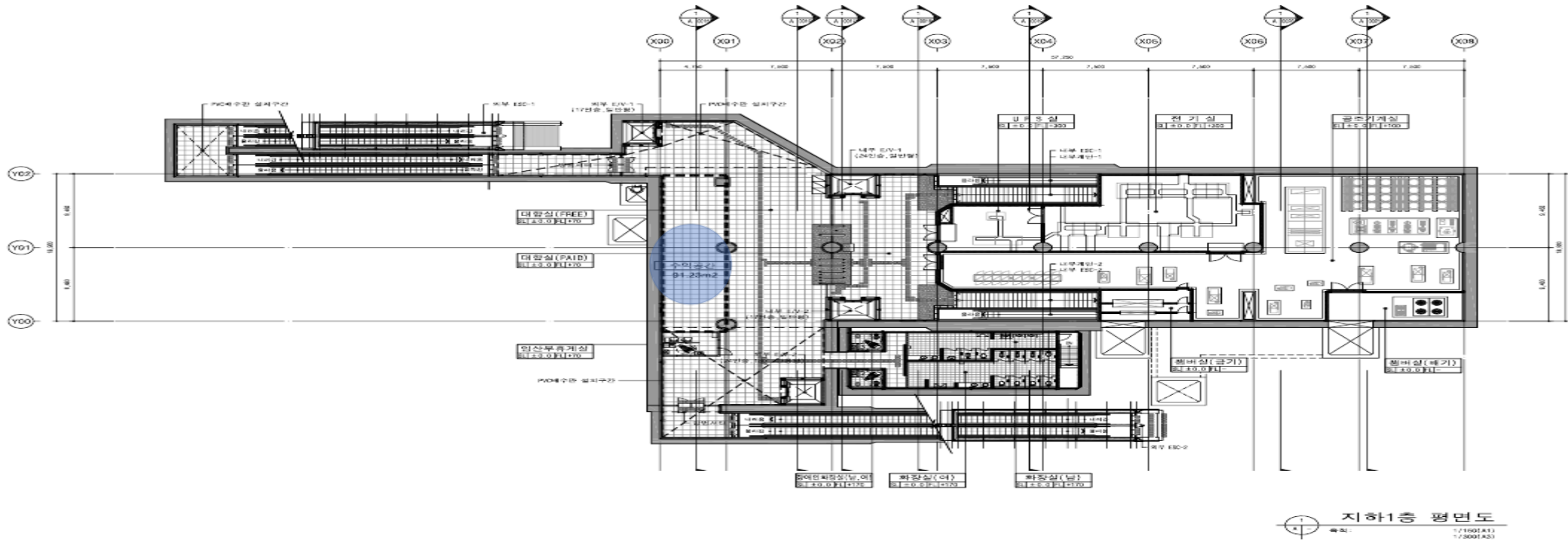


대방역 상가 사진



◎ 임대시설물 현황

임대시설물	면적(m ²)	기초금액(VAT포함) 총액(5년)	비고
서울지방병무청역 상가	91.23	240,847,200원	

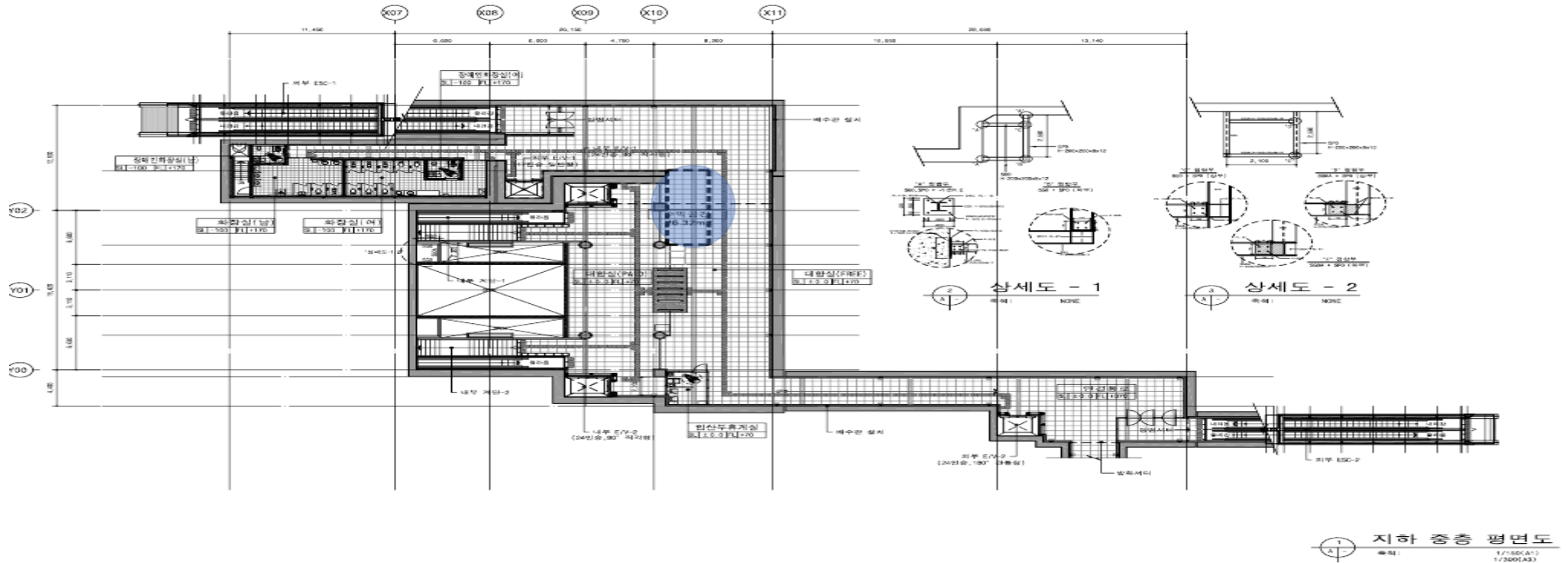


서울지방병무청역 상가 사진



◎ 임대시설물 현황

임대시설물	면적(m ²)	기초금액(VAT포함) 총액(5년)	비고
보라매병원역 상가	26.32	69,484,800원	

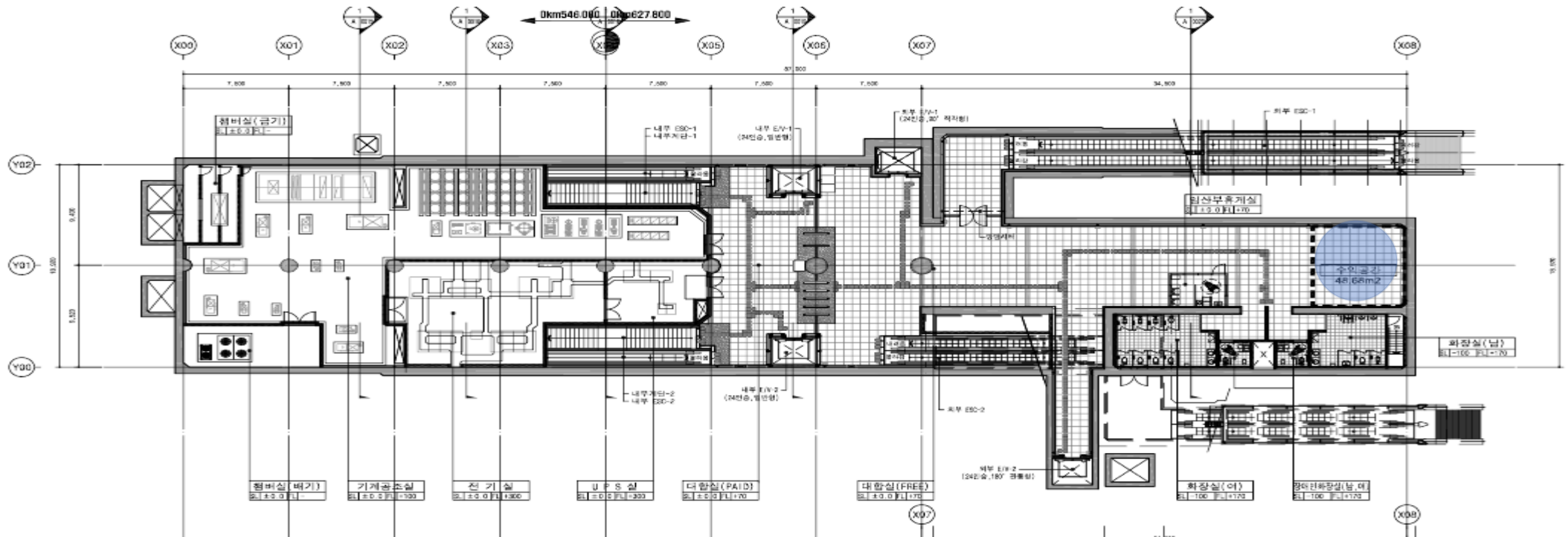


보라매병원역 상가 사진



◎ 임대시설물 현황

임대시설물	면적(m ²)	기초금액(VAT포함) 총액(5년)	비고
당곡역 상가	48.68	128,515,200원	



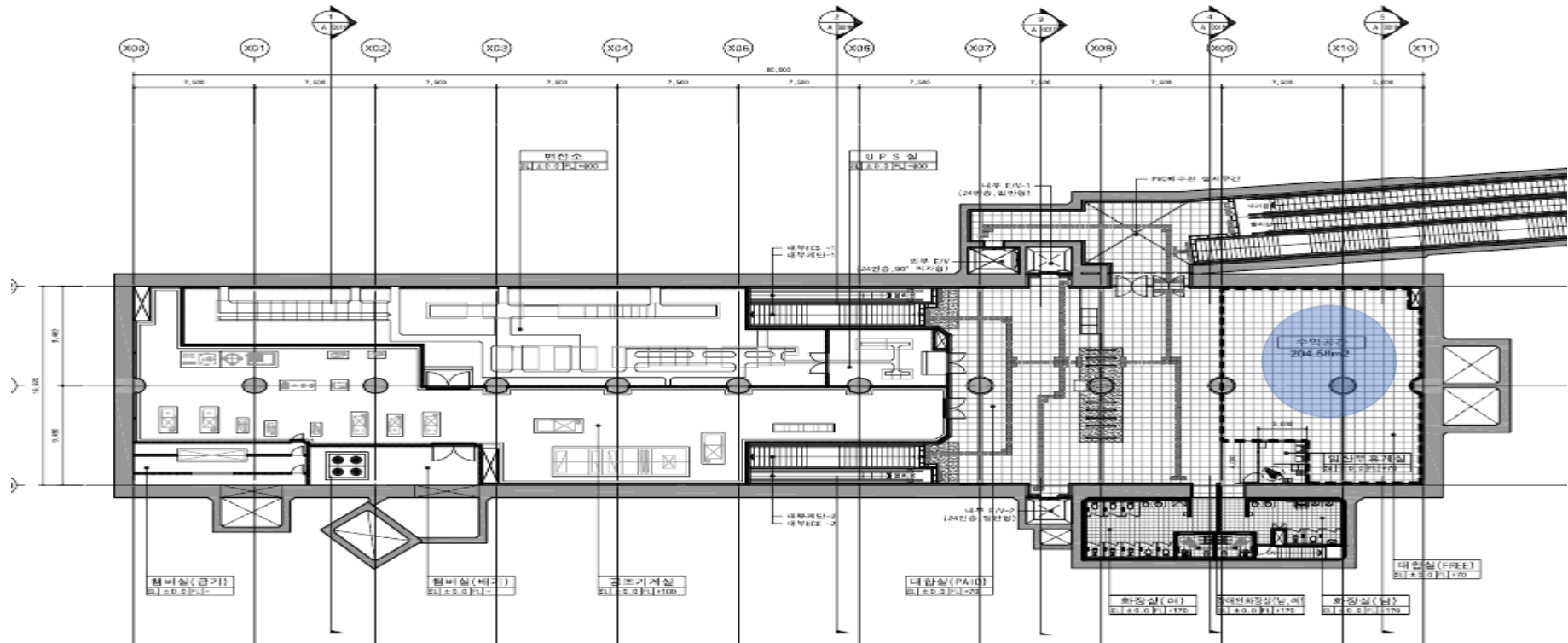
당곡역 상가 사진



*상가 공간에 설치된 시설물은 임대 개시 전 철거 예정

◎ 임대시설물 현황

임대시설물	면적(m ²)	기초금액(VAT포함) 총액(5년)	비고
관악산역 상가	204.58	540,091,200원	



관악산역 상가 사진



*상가 공간에 설치된 시설물은 임대 개시 전 철거 예정